

MWS

Prievidza, s.r.o.

MWS Prievidza, s.r.o.



Werk:

Strojárska 4, 971 01 Prievidza, Slowakei

- Seit mehr als 15 Jahren erfüllen wir die Anforderungen unserer ständigen und neuen Kunden in verschiedenen industriellen Branchen in Deutschland, Österreich, Frankreich.
- Unser Unternehmen führt Auftragsfertigung im Bereich vom allgemeinen Maschinenbau aus. Wir fertigen ein breites Sortiment der Produkte für verschiedene Industriebranchen von Ersatzteilen, Untergruppen und Einheiten bis hin zur kompletten Fertigung Anlagen.
- Wir produzieren für Sie langfristig, bzw. wir realisieren:
 - **SCHLOSSHERSTELLUNG UND SCHWEIßEN, mit Zertifikat nach EN ISO 3834-2,**
 - **SCHNEIDEN UND CNC-FORMBRENNNSCHNEIDEN,**
 - **METALLBEARBEITUNG UND CNC-PRODUKTION,**
 - **OBERFLÄCHENBEHANDLUNG.**



MWS

Prievidza, s.r.o.

• SCHLOSSHERSTELLUNG UND SCHWEIßEN

– Schweißen

Schweißkonstruktionen im Bereich Klein und Mittelserien,

MIG, MAG, TIG /schwarzes Material, thermomechanisch gewalzte Stähle bis S960, Edelstahl, Aluminium/ auf dem Fläche 8.000 m²

– Zusammenbauen den Schweißteilen je nach Zeichnungen

Zusammenbauen auf Demmeler Tische oder Stahlplatten bis länge 10 m den Schweißteilen je nach Zeichnungen

Schweißen und Zusammenbauen mit halbautomatisches Schweißgerät KEMPI, Robot schweißen mit Cloos Roboter (bis 6.000 kg, 7 m lang).

Abmessungen und Gewichte von geschweißten Teilen ergeben sich aus der Torgröße und aus der Tragfähigkeit der Krane 3 x 10.000 kg und mehr 3.000, 1.500 kg.

– Blechbiegen

Hydraulische CNC-Abkantpressmaschine: Blechbreite 3.000 mm, Kraft 160 t.

• SCHNEIDEN UND CNC-FORMBRENNENSCHNEIDEN

- Schneiden mit Bandsägen
- Geformtes CNC-Plasmaschneiden
- Geformtes CNC-Brennschneiden
- Autogenschneiden
- *Bandsägen*: Schneiden von verschiedenen Profilen.

Profilgröße: Breite max. 360 mm x Höhe 360 mm, Länge 12.000 mm, Gewicht max. 5.000 kg

CNC-Schneidemaschinen

- *Formplasma-schneiden*

Dicke max. 12 mm, Abmessungen 2.000 mm x 4.000 mm, Gewicht max. 5.000 kg

- *Formschneiden mit Sauerstoff*

Dicke max. 120 mm, Abmessungen 2.500 mm x 6.000 mm, Gewicht max. 5.000 kg

• METALLBEARBEITUNG UND CNC-PRODUKTION

– Drehen und CNC-Drehen

– Fräsen und CNC-Fräsen

– Bohren und CNC-Bohren

– *Drehen* – verschiedene klassische Drehmaschinen

Beim Durchmesser bis zu \varnothing 650 mm beträgt die Länge 1.700 mm

– *CNC-Drehen* – CNC-Drehmaschinen

Beim Durchmesser max. 350 mm beträgt die Länge 750 mm / angetriebene Werkzeuge /

– *Fräsen* – klassische Fräsen

Abmessung max. 250 mm x 250 mm x 1.600 mm

– *CNC-Fräsen* – CNC-Bearbeitungszentren / 3 Achsen /

Bei Abmessungen von maximal 800 mm x 500 mm beträgt die Länge 1.600 mm



MWS

Prievidza, s.r.o.

• METALLBEARBEITUNG UND CNC-PRODUKTION

– CNC Horizontalbohrmaschinen

Bei Abmessungen bis 2.400 mm x 2.400 mm beträgt die Länge 3.500 mm

– Bohren – klassische Bohrmaschinen

Abmessungen max. 2.400 mm x 3.000 mm

– CNC-Bohren

Bei Abmessungen von maximal 1.000 mm x 500 mm beträgt die Länge 1.600 mm

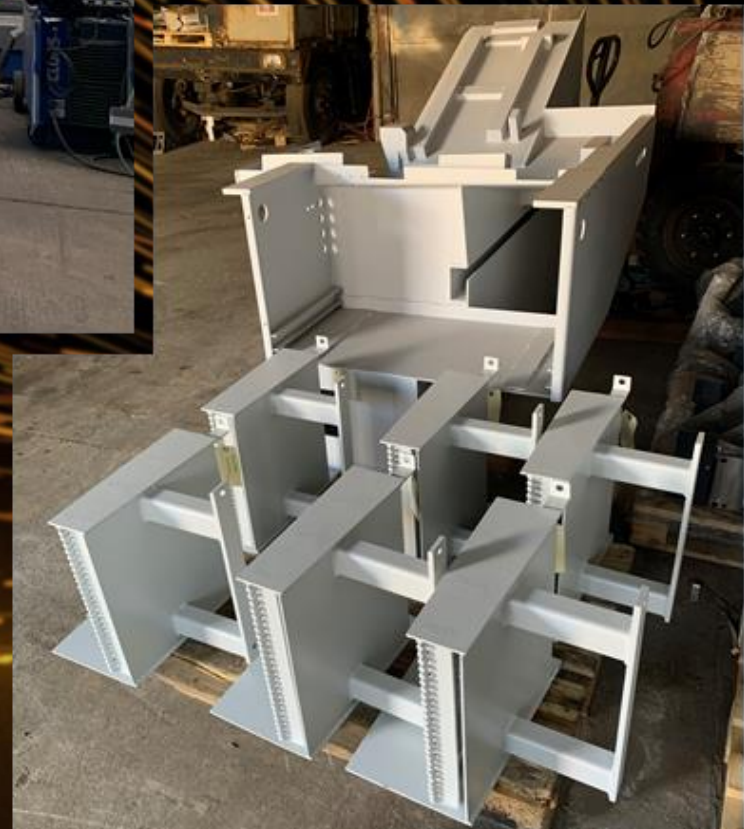
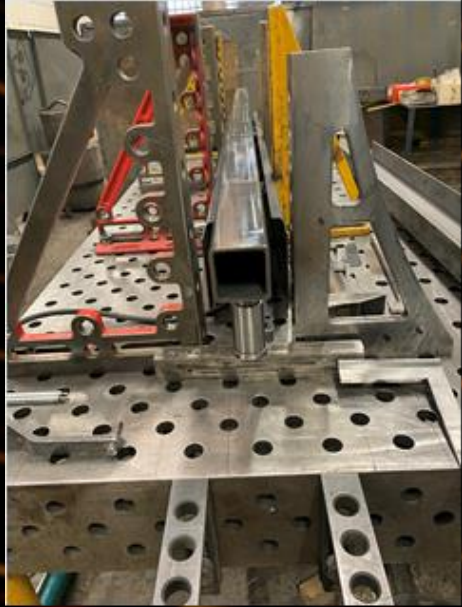
• OBERFLÄCHENBEHANDLUNG

Wir bieten Sand-Strahlen, Lackierung an.

Kooperativ führen wir Staubspritzung, Feuerverzinkung, Vernicklung und Schwärzung aus.

*UNSER STÄRKE IST FLEXIBILITÄT UND BEREITSCHAFT KURZFRISTIG
AUF NEUEN KUNDENFORDERUNGEN EINZUGEHEN UND DIE IN PRODUKTION UMSETZEN.*





MWS Prievidza, s.r.o.

Sitz: Tallerova 4, 811 02 Bratislava, Slowakei

Identifikationsnummer: 36 775 193

USt-IdNr.: SK2022379876

Tel.: +421 46 542 33 83

Fax: +421 46 542 46 12

E-Mail: mws.prievidza.sro@gmail.com

Web: www.mwsprievidza.sk



MWS

Prievidza, s.r.o.